



Pulli, Gr. 32/34, 36/38, 40/42, 44/46, 48/50  
aus Multicolor

## Modell 702/5



Artikel-Bezeichnung	Farbe	Bestell-Nr.	Menge in Gramm für Größen				
			32/34	36/38	40/42	44/46	48/50
<b>Multicolor</b>	Esprit-Col.	<b>106-103</b>	<b>300</b>	<b>350</b>	<b>400</b>	<b>450</b>	<b>500</b>

Strick-N 4,0; Rundstrick-N 4,0, Länge 40 cm.

**Glatt rechts:** In Hinr rechts, in Rückr links, in Runden jede Rd rechts stricken.

**Glatt links:** In Hinr links, in Rückr rechts, in Runden jede Rd links stricken.

**Grundmuster A und B:** Nach Strickschrift A bzw. B in R stricken. Die Hinr von rechts nach links lesen, in den nichtgezeichneten Rückr die M stricken wie sie erscheinen und aus den 2 Umschlägen 1 M rechts und 1 M links herausstricken. Die 3 M des Rapports stets wiederholen. Die 1. bis 18. R stets wiederholen.

**Grundmuster C und D:** Nach Strickschrift C bzw. D in R stricken. Die Hinr von rechts nach links lesen, in den nichtgezeichneten Rückr die M stricken wie sie erscheinen und aus den 2 Umschlägen 1 M rechts und 1 M links herausstricken.

Die 3 M des Rapports stets wiederholen.

Die 1. bis 6. R stets wiederholen.

**Maschenprobe:** 20 M und 28 R im Grundmuster A und B = 10 x 10 cm.

### ANLEITUNG

**Rückenteil:** 83-95-101-113-119 M anschlagen und mit 1 Rückr in folgender Einteilung beginnen: Randm, 36-42-45-51-54 M links, 1 M rechts, 2 M links, 3 M rechts, 2 M links, 1 M rechts, 36-42-45-51-54 M links, Randm.

In der folgenden Hinr nach der Randm 12x-14x-15x-17x-18x den Rapport des Grundmusters A, 1 M glatt links, 2 M glatt rechts, 3 M glatt links, 2 M glatt rechts, 1 M glatt links, 12x-14x-15x-17x-18x den Rapport des Grundmusters B, Randm.

In dieser Einteilung weiterstricken, dabei in der 4. und jeder folgenden 4. R für die Schrägung an den Außenrändern je 1 M abketten und gleichzeitig nach dem Grundmuster A 1 M aus dem Querfaden herausstricken, die 9 Mittel-M muster gemäß stricken, dann 1 M aus dem Querfaden vor dem Beginn des Grundmusters B herausstricken. Dadurch bleibt die Maschenzahl immer gleich. Die zugenommen M neben den Mittelmaschen jeweils ins Grundmuster A bzw. B

anpassen und darauf achten, dass bei der Wiederholung des Rapports in der Höhe die 3 überzogen zusammengestrickten M immer übereinander liegen.

Nach 39 cm (am Außenrand gemessen) = 6x der Rapport des Grundmusters A und B in der Höhe beidseitig je 1 Markierung für die Armausschnitte anbringen.

Nach weiteren 2,5 cm (= die ersten 8 R des Grundmusters A) die Arbeit teilen und die mittlere M abketten, dafür nach der Randm, 12x-14x-15x-17x-18x den Rapport des Grundmusters C, 1 M glatt links, 2 M glatt rechts, 1 M glatt links, 1 M abketten, 1 M links, 2 M glatt rechts, 1 M glatt links, 12x-14x-15x-17x-18x den Rapport des Grundmusters D, Randm.

**Achtung:** Ab der Teilung der Arbeit werden keine Ab- und Zunahmen für die Schrägung mehr gearbeitet.

In dieser Einteilung zuerst die linke Hälfte gerade hoch stricken. Nach 17-18-20-21-23 cm ab Markierung für die Armausschnitte alle M abketten.

Dann die rechte Hälfte ebenso arbeiten.

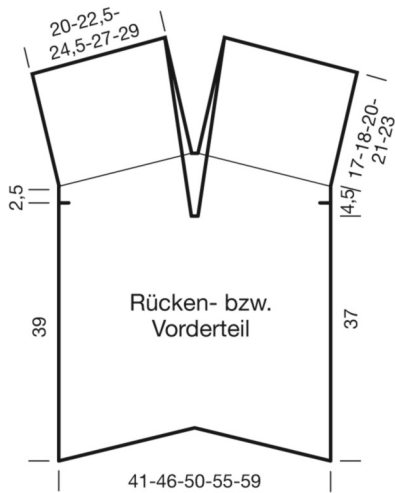
**Vorderteil:** Wie das Rückenteil stricken, jedoch für den tieferen Halsausschnitt nach 37 cm ab Anschlag die mittlere M abketten und beide Seiten getrennt beenden. Die Mustereinteilung wie beim Rückenteil beibehalten und die Schrägung ab der Teilung auch am Vorderteil nicht mehr arbeiten.

Die Arbeit in der gleichen Höhe wie beim Rückenteil beenden.

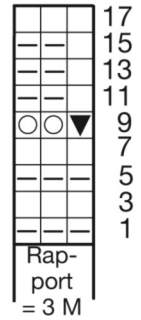
**Fertigstellen:** Die Teile spannen und unter feuchten Tüchern trocknen lassen. Die Schulter- und Seitennähte bis zur Markierung schließen.

Für die Halsausschnittblende aus den Halsausschnittsrändern mit der Rundstricknadel 126-134-148-156-170 M auffassen und 3 Rd glatt rechts stricken, dann die M abketten. Für die Armausschnittblenden aus den Armausschnittsrändern je 58-62-68-72-78 M auffassen und 4 Rd glatt rechts stricken, dann die M abketten.

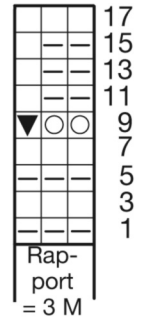




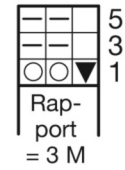
**Strickschrift A**



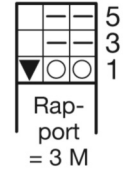
**Strickschrift B**



**Strickschrift C**



**Strickschrift D**



**Zeichenerklärung**

- = in Hinr 1 rechte M, in Rückr 1 linke M
- ▢ = in Hinr 1 linke M, in Rückr 1 rechte M
- = 1 Umschlag
- ▼ = 3 M rechts überzogen zusammenstricken: 1 M wie zum Rechtsstricken abheben, 2 M rechts zusammenstricken und die abgehobene M überziehen