

Damenpullover im Bärenatzenmuster, Gr. 36/38(40/42), 44/46(48/50)
aus Angoseta

Modell 601/4



Artikel-Bezeichnung	Farbe	Bestell-Nr.	Menge in Gramm für Größen		
			36-42	44/46	48/50
Angoseta	Pink	105-086	250	300	350

Strick-N 3,0-4,0; für den Halsrand: Rundstrick-N 2,0-3,0, Länge 60 cm.

Strickmuster: Muster I siehe Strickschrift, im Vorderteil in Bärenatzenmuster nach Strickschrift arb. Ränder: 2 M re, 2 M li mit dünneren N str.

Achtung: Da das Reihenverhältnis der beiden Muster sehr unterschiedlich ist wird im Vorderteil der Streifen Muster I separat gearbeitet und später gegen das Bärenatzenmuster genäht.

Maschenproben:

Bärenatzenmuster:

1 Muster = 34 M = 13,5 cm breit /
1 Mustersatz = 32 R = 10 cm hoch;

Muster I:

10 Muster = 20 M = 10 cm breit /
10 Mustersätze = 40 R = 10 cm hoch.

Vorderteil / Streifen Muster I:

Gr. 36/38(40/42): 10 (14) M (= 8 (12) M Muster und beids 1 Rand-M) anschlagen und 136 (140) R = 34(35) cm gerade hoch str. Anschließend für den Arm Ausschnitt i.j. 2.R 1x3, 2x2 und 3x1 (1x4, 1x3, 2x2 und 3x1) M abk. 2 Musterstreifen gegengleich arb.

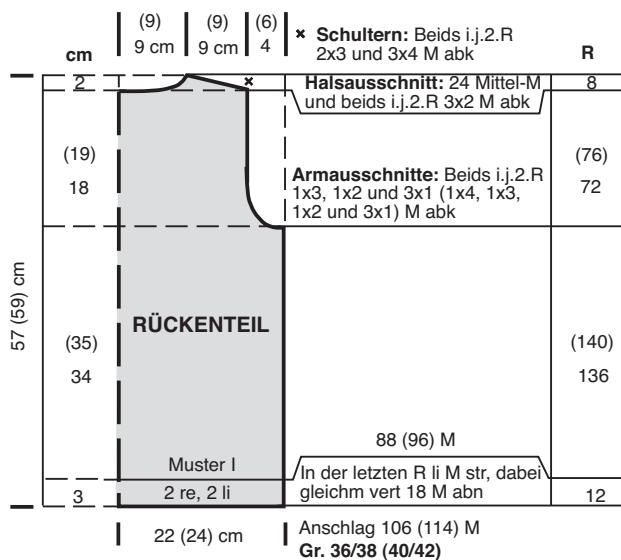
Gr. 44/46(48/50): 10 (16) M (= 8 (14) M Muster und beids 1 Rand-M) anschlagen und 144 (156) R = 36(39) cm gerade hoch str. Anschließend für den Arm ausschnitt i.j. 2.R 1x3, 2x2 und 3x1 (1x4, 1x3, 3x2 und 3x1) M abk. 2 Musterstreifen gegengleich arb.

Fertigstellung: Im Vorderteil die Musterstreifen beidseitig gegen das im Bärenatzenmuster gestrickte Mittelteil nähen. Alle Strickteile auf Maß stecken und unter feuchten Tüchern trocknen lassen. Die Schulter- und Seitennähte schließen. Ärmel zus- und einnähen.

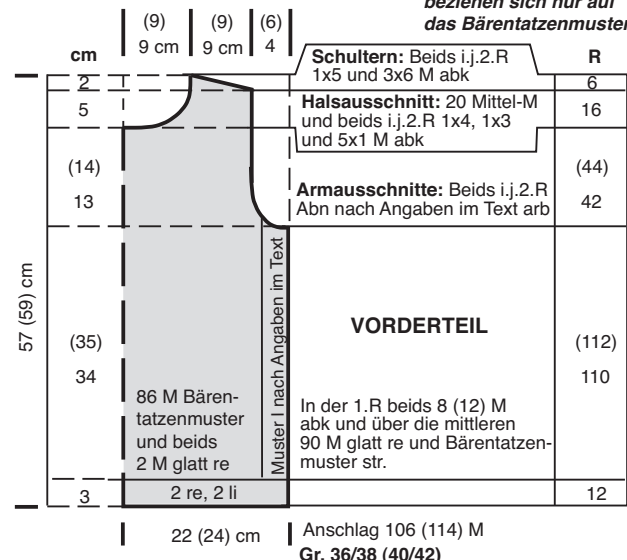
Für den Halsrand mit der Rundstrick-N aus dem Halsausschnitt **Gr. 36-42 = 108 M, Gr. 44-50 = 124 M** aufnehmen und 8 Rd = 2 cm 2 M re, 2 M li str. M locker abk wie sie erscheinen.



Gr. 36/38 (40/42)

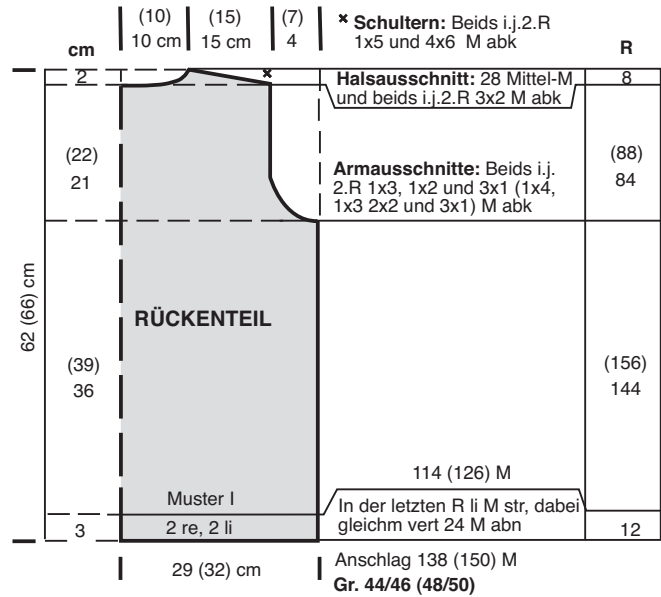
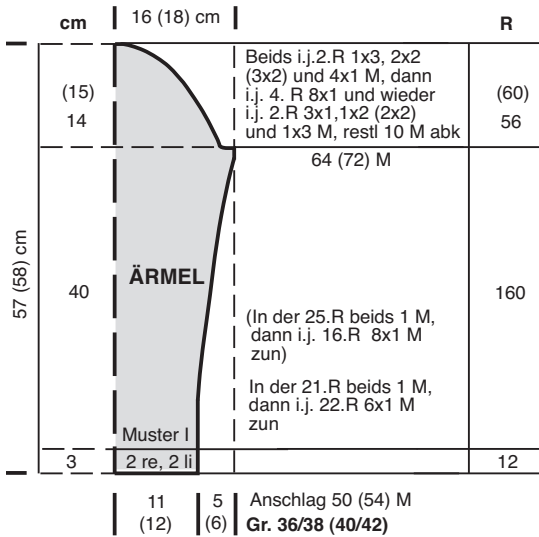


Die Reihenangaben beziehen sich nur auf das Bärenatzenmuster



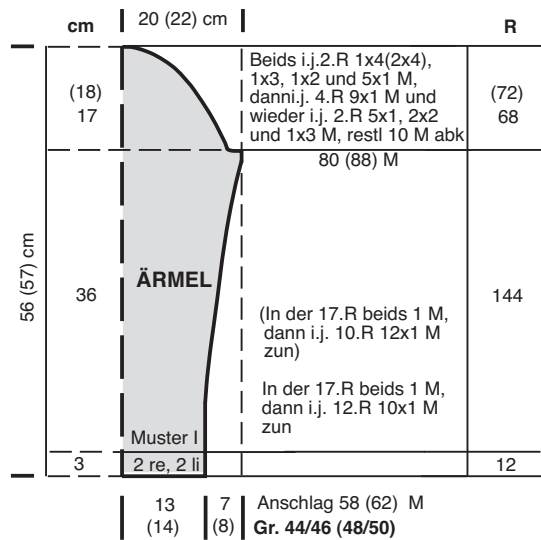
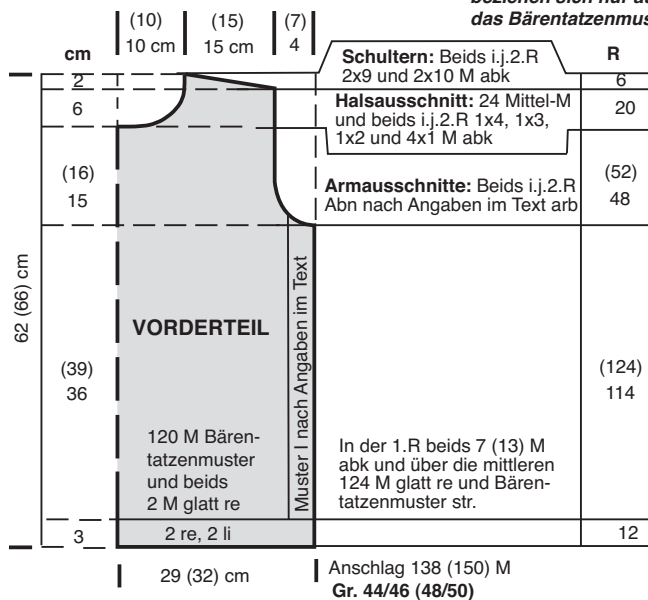


Gr. 44/46 (48/50)



Gr. 44/46 (48/50)

Die Reihenangaben beziehen sich nur auf das Bärenatzenmuster





Fortsetzung Modell 601/4

+ = 1 Rand-M

□ = 1 rechte M

▬ = 1 linke M

▴ = 2 M rechts zusammenstricken

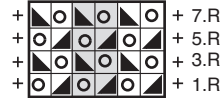
○ = 1 Umschlag

▾ = 2 M links zusammenstricken

◀ = 2 M links verschränkt zus str

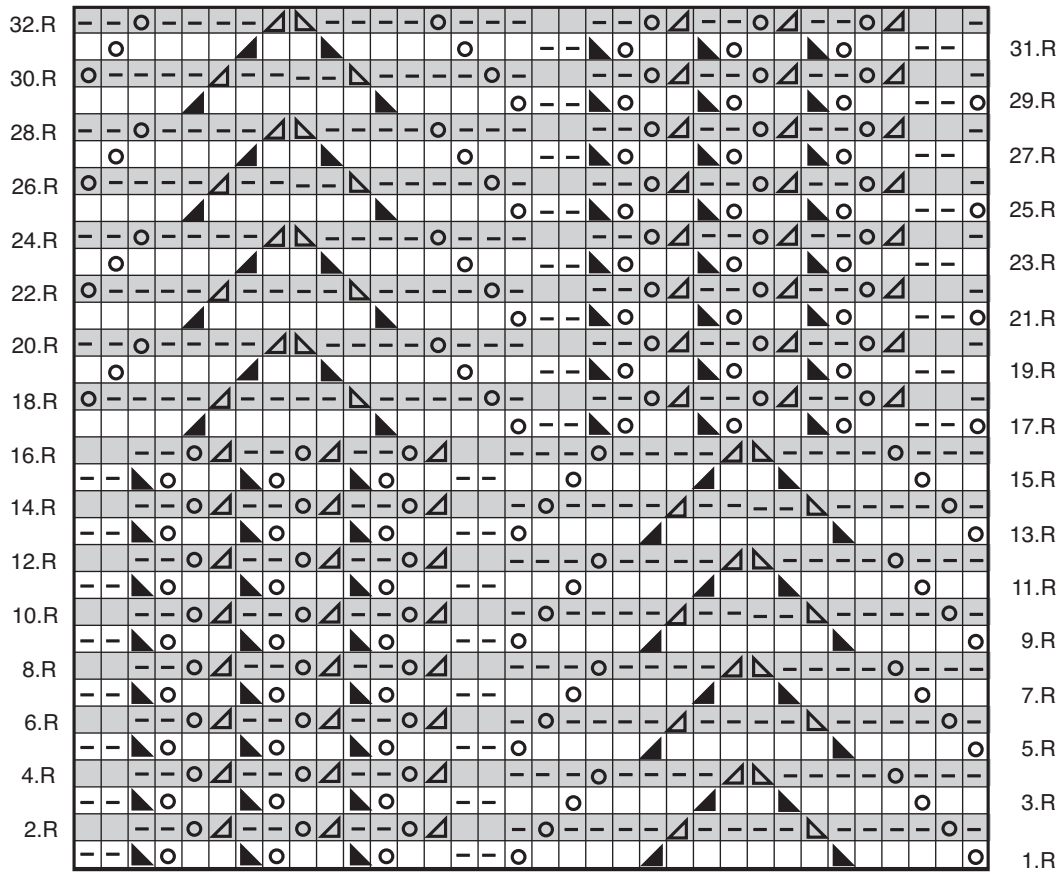
◻ = 1 überzogene Abnahme: 1 M rechts abheben, die folgende M rechts stricken und die abgehobene M darüberziehen

Rück-R: M links abstricken
Ab 1.R fortl wiederh



1 Muster =
2 M breit, fortl wiederh

Muster I



1 Muster = 34 M breit, fortl wiederh

Bärentatzenmuster