




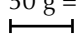
# Junghans·Wolle

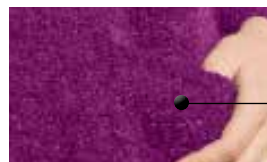
## ANLEITUNG 462/6

### Damenpullover mit Mütze aus Nordland

**Bouclé – ein Modegarn  
wird zum Klassiker.**

- ✓ Unser Bouclé ist besonders fein und weich und mit dünneren Nadeln zu stricken.
- ✓ Melangeoptik durch den naturbelassenen Mohairanteil.
- ✓ Kleine Loops in die man nicht so schnell einsticht.
- ✓ Sorry, leider nur Handwäsche.

10 cm	50 g =		Damen
glatt re =			Gr. 40 =
16-17 M	140 m	4,0-5,0	350 g



Aufgenähte Taschen



## ANLEITUNG 462/6

**Damenpullover** Gr. 38/40(42/44)[46/48] mit **Mütze**  
aus **Nordland**: 49 % Polyacryl, 30 % Mohair, 20 % Polyamid, 1 % Elasthan

Artikel-Bezeichnung	Farbe	Bestell-Nr.	Menge in Gramm für Größen		
			36/38	40/42	44/46
<b>Nordland</b>	Fuchsia	<b>119-693</b>	<b>400</b>	<b>450</b>	<b>500</b>

Strick-N 4,0-5,0; für die Mütze: Rundstrick-N, Länge 40 cm und 1 Nadelspiel in der gleichen Stärke.

## ANFERTIGUNG

*Das Rückenteil ist 4 cm länger als das Vorderteil*

**Strickmuster:** glatt li. Ränder: 2 M re, 2 M li mit dünneren N str.

### Maschenprobe:

**glatt li:**

**16 M / 30 R = 10 cm breit / 10 cm hoch.**

**Tipp:** Aufgrund der Garnstruktur lassen sich die Reihen im Nachhinein nicht mehr abzählen.

*Es ist ratsam, die gestrickten Reihen zu notieren, damit Sie den Überblick behalten.*

**Tasche** (2-mal arb): 22 M = 14 cm anschlagen und insgesamt 26 R = 8,5 cm glatt links str. In der 23. R mit den Abnahmen beginnen, dafür beids i.j. 2.R 2x3 M abk. Restl 10 M locker abk.

**Fertigstellung:** Schulternähte schließen. Ärmel beids der Schultern über 16(17)[19] cm annähen, dann die Seiten- und Ärmelnähte schließen. Die Re-Li Ränder werden am Rücken- und Vorderteil nicht zusammen genäht, es bleibt ein Schlitz offen.

Taschen auf die Vorderteile nähen.

### Mütze:

**Strickmuster:** glatt re und glatt li.

### Maschenprobe:

**glatt re und glatt li:**

**16 M / 30 R = 10 cm breit / 10 cm hoch.**

**Tipp:** Aufgrund der Garnstruktur lassen sich die Reihen im Nachhinein nicht mehr abzählen.

*Es ist ratsam, die gestrickten Reihen zu notieren, damit Sie den Überblick behalten.*

*Die Mütze wird in Runden gearbeitet.*

Mit der Rundstrick-N 72 M = 46 cm anschlagen und insgesamt 76 Runden = 26 cm mit Zu- und Abnahmen arb.

16 Runden glatt re, alle weiteren Runden glatt li str. In der 17. Runde mit den **Zunahmen** beginnen, dafür \*6 M re str, aus dem Querfaden der nächsten M 1 M re verschränkt heraus stricken, ab\* fortlaufend wiederholen = 84 M.

12 Runden ohne Zunahmen arb.

In der 29. Runde \*12 M re str, aus dem Querfaden der nächsten M 1 M re verschränkt heraus stricken, ab\* fortlaufend wiederholen = 91 M.

In der 63. Runde mit den **Abnahmen** beginnen, dafür gleichmäßig verteilt 7 M abnehmen = 84 M.

**Tipp:** Die M gleichmäßig auf das Nadelspiel verteilen.

In der 69. Runde fortlaufend jede 5. und 6. M zus str = 14 M Abnahme = 70 M.

In der 72. Runde fortl jede 4. und 5. M zus str = 56 M.

In der 74. Runde fortl jede 3. und 4. M zus str = 42 M.

In der 76. Runde fortl 2 M zus str. Restliche 21 M mit 1 Faden zus ziehen und vernähen.



## ANLEITUNG 462/6

### SCHNITT

cm	Alle M abk	R	
Rü: 55 (59) [61] cm Vo: 51 (55) [57] cm	<b>RÜCKEN - bzw. VORDERTEIL</b>  glatt li	[160] (152) 142	
4		2 re, 2 li	12
4	2 re, 2 li	Vo: Anschlag 82 (90) [98] M	12
26 (28) [30] cm	Rü: Anschlag 82 (90) [98] M Gr. 36/38 (40/42) [44/46]		

cm	Alle M abk	R	
48 cm	<b>ÄRMEL</b>  glatt li	132	
44		2 re, 2 li	12
4	2 re, 2 li		12
16 (17) (19) cm	Anschlag 50 (54) [62] M Gr. 36/38 (40/42) [44/46]		