



Modell 445/2 Damenpulli, Gr. 38/40(42/44), 46/48(50/52) aus Seidana



Artikel-Bezeichnung	Farbe	Bestell-Nr.	Menge in Gramm für Größen	
			38-48	50/52
Seidana	Violett	255-257	100	150
	Fuchsia	255-232	100	100
	Wollweiß	255-380	50	100
	Lila	255-240	50	50

Strick-N 2,0-3,0; für die Ränder: Rundstrick-N 2,0, Länge 60 cm.

Strickmuster: siehe Strickschrift. In Streifen nach Schema str. Ränder: kraus re mit dünneren N arb.

Maschenprobe:

2 Muster =

46 M = 15,5 cm breit / 36 R = 10 cm hoch.

Fertigstellung: Schulternähte schließen.

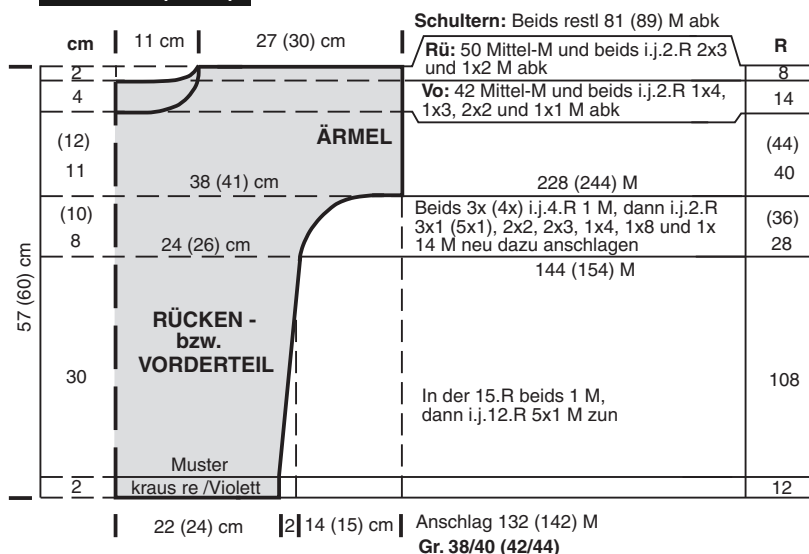
Für den **Halsrand** mit der Rundstrick-N aus dem **Halsausschnitt** in Violett **Gr. 38-44** 156 M,

Gr. 46-52 186 M aufnehmen und 12 Runden = 2 cm kraus re (= fortlaufend 1 Runde re M und 1 Runde li M) str. M locker abk.

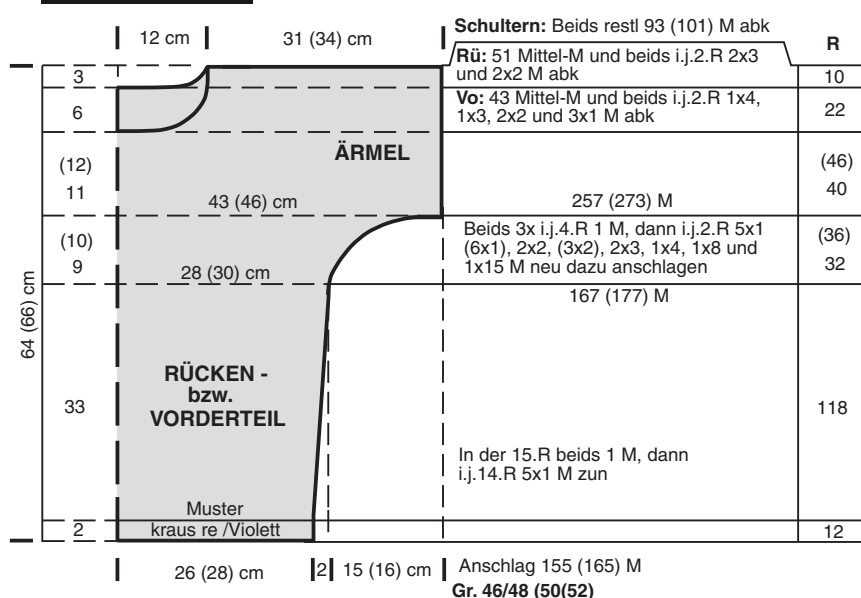
Nun für die **Armausschnittträger** mit der Rundstrick-N in Violett **Gr. 38/40(42/44)** 100 (108) M, **Gr. 46/48(50/52)** 120(126) M aufnehmen und 12 R = 2 cm kraus re str. M locker abk.

Seiten- und untere Ärmelnähte schließen.

Gr. 38/40 (42/44)



Gr. 46/48 (50/52)





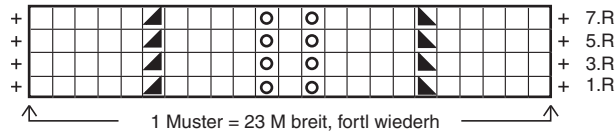
+ = 1 Rand-M □ = 1 rechte M

▴ = 2 M rechts zusammenstricken. ○ = 1 Umschlag

▾ = 1 überzogene Abnahme: 1 M rechts abheben, die folgende M rechts stricken und die abgehobene M darüberziehen.

Achtung: Bei den Ab- und Zunahmen darauf achten, dass nicht mehr Umschläge gebildet werden, wie M zus gestrickt bzw. überz Abnahmen gearbeitet werden können

Rück-R: Linke M str, Umschläge li verschränkt abstricken, damit keine Löcher entstehen
Ab 1.R fortl wiederh



1 Muster = 23 M breit, fortl wiederh

↑ Beginn **Rü** und **Vo** nach der Rand-M Gr. 42/44 und 50/52

↑ Beginn **Rü** und **Vo** nach der Rand-M Gr. 38/40 und 46/48

2 R Lila
10 R Fuchsia
2 R Lila
4 R Fuchsia
4 R Wollweiß
6 R Violett
2 R Wollweiß
2 R Fuchsia
4 R Lila
6 R Violett

= insgesamt 42 R ab 1.R fortl wiederh

SCHEMA / Streifen