

Musterpulli, Gr. 36/38(40/42)[44/46], 48/50(52/54)
aus **Seidana**

Modell 444/2



Artikel-Bezeichnung	Farbe	Bestell-Nr.	Menge in Gramm für Größen		
			36-42	44/46	48-54
Seidana	Rosa	255-224	300	350	400

Strick-N 2,0-3,0.

Strickmuster: siehe Strickschrift, glatt re und kraus li.

Maschenprobe:

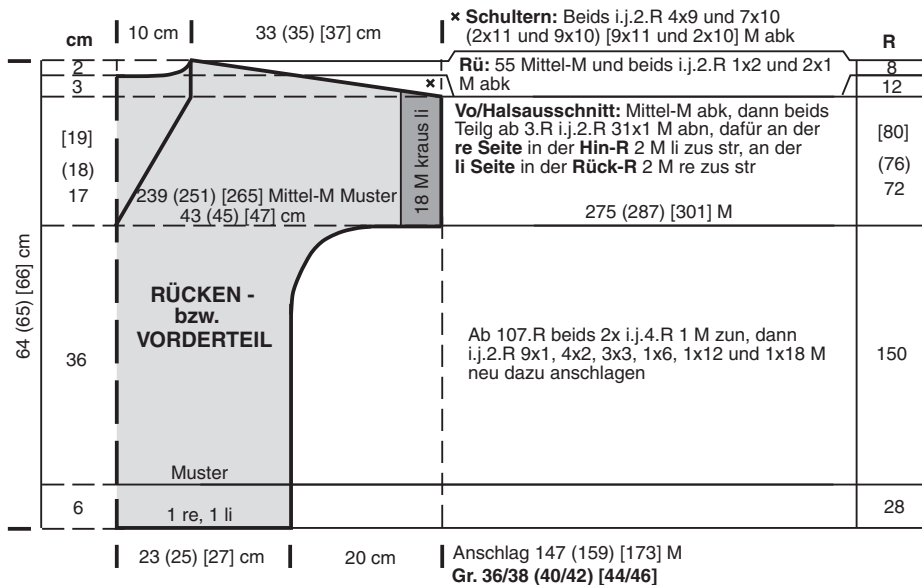
Muster:

32 M / 42 R = 10 cm breit / 10 cm hoch.

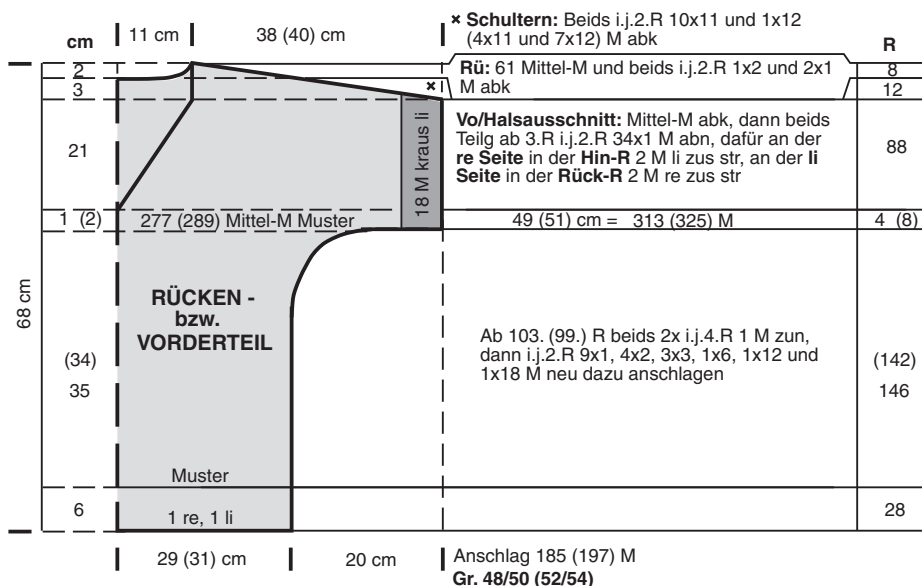
Fertigstellung: Die Schulter- und Seitennähte schließen. Den rückwärtigen Halsausschnitt mit 1 R fM umhäkeln.



Gr. 36/38 (40/42) [44/46]



Gr. 48/50 (52/54)





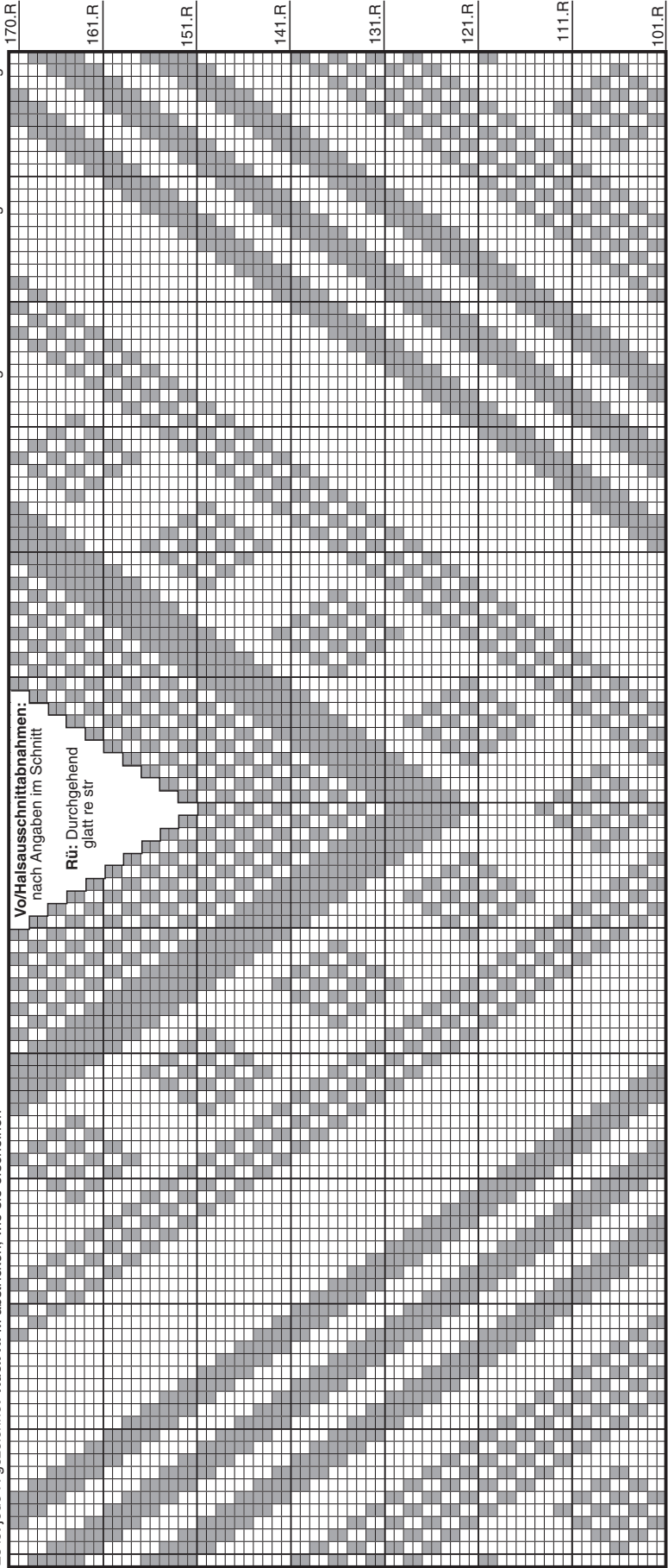
**Haben Sie Fragen zu Ihrer Handarbeit?
Dann schlagen Sie nach unter:
www.junghanswolle.de/Tipps**

= 1 rechte M = 1 linke M

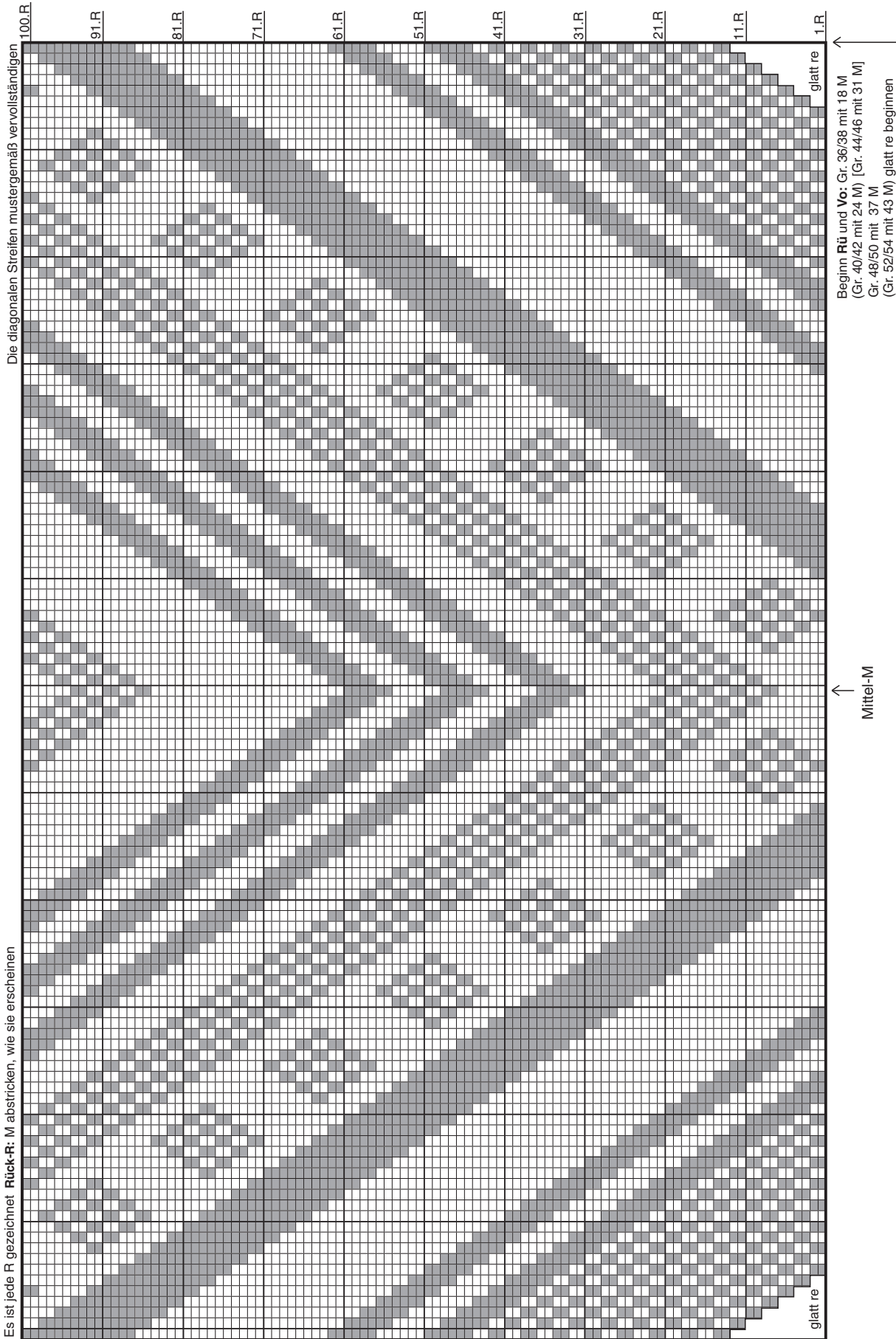
Es ist jede R gezeichnet Rück-R: M abstricken, wie sie erscheinen

Vorhalsausmittelnahmen:
nach Angaben im Schnitt
Rü: Durchgehend
glatt re str

Die diagonalen Streifen mustergemäß vervollständigen



↑
Mittel-M



Es ist jede R. gezeichnet Rück-R: M abstricken, wie sie erscheinen