

Anleitung 334/6

Longpullunder, Gr. 36/38(40/42)44/46, 48/50(52/54)
aus **Fluffina**



Artikel-Bezeichnung	Farbe	Bestell-Nr.	Menge in Gramm für Größen			
			36-42	44/46	48/50	52/54
Fluffina	Grau	116-889	400	450	500	550

Strick-N 4,0-5,0; für den Kragen: Rundstrick-N 3,0-4,0, Länge 60 cm.

Das Rückenteil ist 8 cm länger als das Vorderteil.

Strickmuster: Muster nach Strickschrift arb.

Kleines Perlmuster **1. R:** fortlaufend 1 M re, 1 M li.

2. R: fortlaufend über der re M 1 li M und über der li M 1 re M str. 1. und 2. R fortlaufend wiederholen.

Ränder: 2 M re, 2 M li mit dünneren N str.

Maschenproben:

Kleines Perlmuster:

23 M / 34 R = 10 cm breit / 10 cm hoch;

Muster:

23 M = 10 cm breit / 1 Mustersatz = 26 R = 8 cm hoch.

Fertigstellung: Schulternähte schließen. Für den **Kragen** mit der Rundstrick-N **Gr. 36-46** die 43 M vom Vorderteil und die 43 M vom Rückenteil aufnehmen und 50 Runden = 18 cm 2 M re, 2 M li str, dabei in der 1. Rd gleichm vert 14 M aufnehmen. Alle 100 M locker abk wie sie erscheinen. **Gr. 48/50(52/54)** die 47(51) M vom Vorderteil und die 47(51) M vom Rückenteil aufnehmen und 52 Runden = 18 cm 2 M re, 2 M li str, dabei in der 1. Rd gleichm vert 14 M aufnehmen. Alle 108(116) M locker abk wie sie erscheinen. Seitennähte bis zum Muster schließen, den Rest offen lassen.



+ = 1 Rand-M

☐ = 1 rechte M ◯ = 1 Umschlag

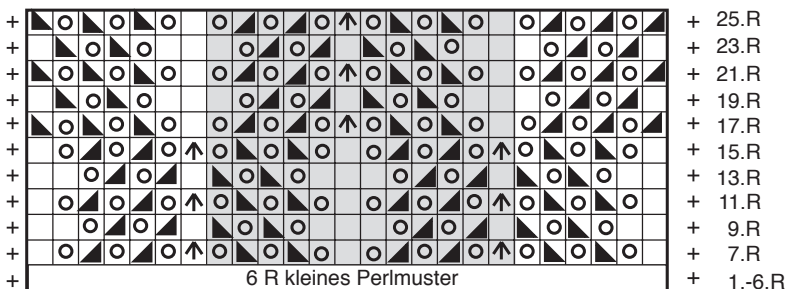
▴ = 2 M rechts zusammenstricken.

▾ = 1 überzogene Abnahme: 1 M rechts abheben, die folgende M rechts stricken und die abgehobene M darüberziehen.

⬆ = 1 doppelt überzogene Abnahme: 1 M rechts abheben, die folgenden 2 M rechts zusammenstricken und die abgehobene M darüberziehen.

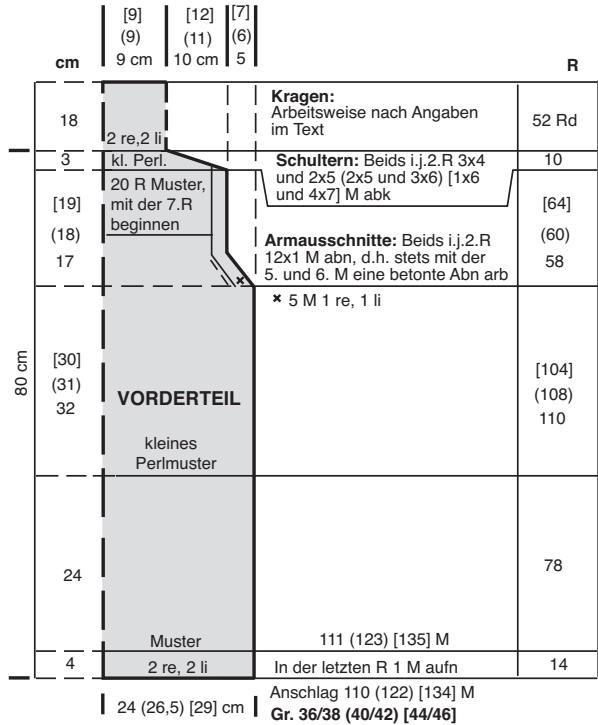
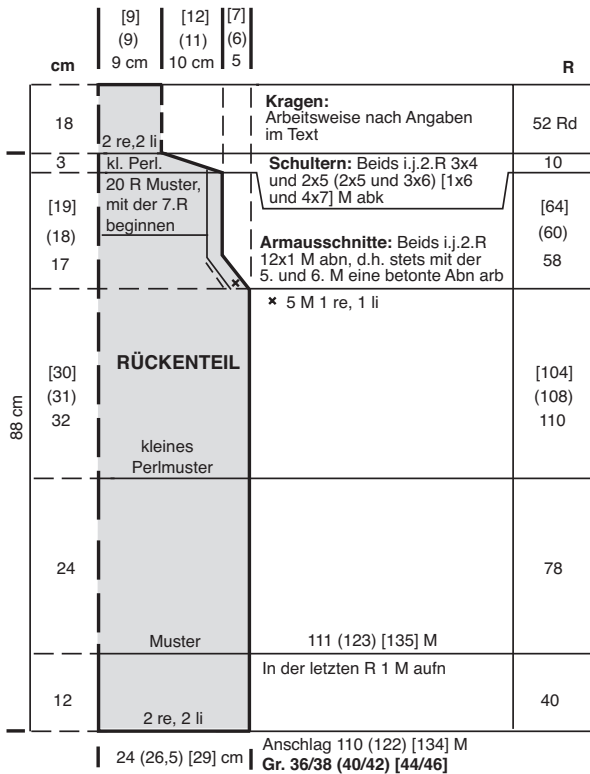
Rück-R: In den nicht gezeichneten Rück-R M abstricken, wie sie erscheinen, Umschläge li abstricken

Ab 1. R fortl wiederh



↑ 1 Muster = 12 M breit, fortl wiederh ↑

Gr. 36/38 (40/42) 44/46



Gr. 48/50 (52/54)

