

Mütze und Schal, ca. 22 x 148 cm
aus **Nordico**

Modell 334/4



Artikel-Bezeichnung	Farbe	Bestell-Nr.	Menge in Gramm für	
			Mütze	Schal
Nordico	Hell-mittelgrau	111-794	100	200

Strick-N 8,0; für die Mütze: Häkel-N 9,0.

SCHAL

Randmaschen: Die 1. Masche jeder Reihe rechts stricken, dabei den Faden fest anziehen. Die letzte Masche jeder Reihe wie zum Linksstricken abheben, dabei den Faden vor der Masche weiterführen.

Patentmuster: Nach Strickschrift stricken. Die Zahlen rechts außen bezeichnen die Hinreihen. Die Zahl links außen bezeichnet die Rückreihe. In der Breite die Reihen mit den Maschen vor dem 1. Pfeil beginnen, den Mustersatz = 2 Maschen zwischen den Pfeilen fortlaufend stricken, mit den Maschen nach dem 2. Pfeil enden. In der Höhe die 1. – 3. Reihe 1 x stricken, dann die 2. und 3. Reihe fortlaufend wiederholen.

Maschenprobe:
10 Maschen und 24 Reihen Patentmuster mit Nadeln Nr. 8 gestrickt = 10 x 10 cm.

Ausführung

23 Maschen anschlagen. Im Patentmuster stricken, dabei die Randmaschen beachten. Nach 148 cm ab Anschlag die Maschen locker abketten, wie sie erscheinen.

Ausarbeiten

Teil spannen, anfeuchten und trocknen lassen.

MÜTZE für Kopfumfang 54-56 cm

Stäbchen = Stb: In Rd häkeln, dabei jeweils 1 U auf die Nadel nehmen und 1 Schlinge durchholen. Dann die auf der Nadel liegenden Schlingen paarweise mit je 1 neuen U abmaschen.

Reliefstb von vorne: Wie 1 Stb häkeln, dabei jedoch von vorn nach hinten um das Stb der Vor-Rd einstechen und die Schlinge durchholen, also nicht in das Abmaschglied einstechen.

Reliefstb von hinten: Wie 1 Stb häkeln, dabei jedoch von hinten nach vorn um das Stb der Vor-Rd einstechen und die Schlinge durchholen, also nicht in das Abmaschglied einstechen.

Reliefmuster: Nach **Häkelschrift** in Rd häkeln. Die Zahlen am rechten Rand bezeichnen die Rd-Übergänge. Jede Rd mit der gezeichneten Anzahl Luftm beginnen und mit 1 Kettm in die obere dieser Luftm schließen. Die Rd mit den M vor dem 1. Pfeil beginnen, den Mustersatz zwischen den Pfeilen 11 x häkeln, mit dem Reliefstb vor den Luftm am Rd-Beginn und der Kettm enden. In der Höhe die 1. – 8. Rd 1 x häkeln, dann die 8. Rd fortl. wdh.

1 Relief-fe-M von vorn: Wie 1 fe M häkeln, dabei jedoch nicht in das Abmaschglied der M aus der Vor-Rd einstechen, sondern um die fe M der Vor-Rd arbeiten.

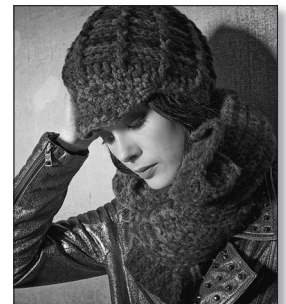
1 M verdoppeln: In 1 M der Vor-Rd 2 Reliefstb häkeln. Sie werden also in 1 Einstichstelle gearbeitet.

2 fe M zusammen abmaschen: Aus 2 nebeneinander liegenden M der Vor-Rd je 1 Schlinge durchholen und mit 1 neuen U alle auf der Nadel liegenden Schlingen mit 1 neuen U zusammen abmaschen.

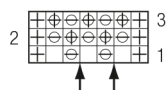
Maschenprobe:
10,5 Reliefstäbchen und 7 Runden mit Nadel Nr. 9 = 10 x 10 cm.

Ausführung

Die Mütze in oberer Mitte beginnen. Dafür 3 Luftm anschlagen und mit 1 Kettm zum Ring schließen. Dann im Reliefmuster häkeln, dabei in 1. Rd 12 Stb in den Ring häkeln und das 1. Stb durch 3 Luftm ersetzen. Diese und jede folgende Rd wie gezeichnet mit 1 Kettm schließen. Die Luftm am Rd-Beginn ersetzen jeweils das 1. Stb bzw. Reliefstb der Rd. In jeder Rd 12 Mustersätze häkeln. In 2. Rd das 1. Stb in die 3. Ersatz-Luftm häkeln, dann fortl. 1 Reliefstb von vorn um jedes folgende Stb und 2 Stb in dieses jeweilige Stb arbeiten – es werden 24 M zugenommen = 36 M. Die 3. Rd über 36 M häkeln. In 4. Rd in jedem Mustersatz 1 Reliefstb zunehmen, dabei das 1. Reliefstb von hinten um die 2 Ersatz-Luftm der 3. Rd häkeln, dann wie gezeichnet weiterarbeiten = 48 M. Die 5. Rd über 48 M häkeln. In 6. Rd in



Strickschrift



Zeichenerklärung:

- ⊕ = Rand-M
- = 1 M rechts
- ⊖ = 1 M mit U links abheben
- ⊕⊖ = M und U der Vor-R rechts zusammenstr.

jedem Mustersatz wieder 1 M zunehmen = 60 M. So liegen nun zwischen den Reliefstb von vorn je 4 Reliefstb von hinten. Die 7. und 8. Rd über je 60 M häkeln. Die 9. – 12. Rd wie die 8. Rd über je 60 M arbeiten. 13. Rd: * 3 fe M häkeln, die nächsten 2 fe M zusammen abmaschen, ab * 11x wdh. = 48 M – den Rd-Beginn in die rückwärtige Mitte legen, hier die letzte M zunächst stilllegen.

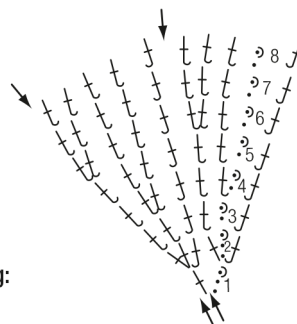
Schild

Mit 1 Kettm über dem folgenden 3. Reliefstb ab Rd-Beginn anschlingen und über 5 Mustersätze des Reliefmusters 19 Relief-fe-M häkeln, dabei von vorne um die fe M der Vor-Rd einstechen. Dann wenden und 18 fe M zurückhäkeln. Nun die Arbeit wieder wenden und noch 6 R fe M arbeiten, dabei am R-Beginn jeweils die 1. fe M übergehen. Nach den letzten 12 fe M die Arbeit beenden.

Ausarbeiten

Die stillgelegte M wieder in Arbeit nehmen und über den gesamten Mützenrand einschließlich Schild noch 1 Rd fe M häkeln. Arbeit beenden. Fadenenden sorgfältig vernähen.

Häkelschrift



Zeichenerklärung:

- = 1 Luftm
- ∩ = 1 Kettm
- | = 1 Stb
- | = 2 Stb in 1 Einstichstelle
- J = 1 Reliefstb von vorn: 1 Stb um das Stb der Vor-R häkeln, dabei von vorn nach hinten um das Stb der Vor-R und nicht in das Abmaschglied einstechen
- t = 1 Reliefstb von hinten: 1 Stb um das Stb der Vor-R häkeln, dabei von hinten nach vorn um das Stb der Vor-R und nicht in das Abmaschglied einstechen
- tz = 2 Reliefstb von vorn in 1 Einstichstelle