



Damenjacke, Gr. 36/38(40/42), 44/46(48/50) und **Loop**, ca. 30 cm hoch aus **Fenella**

Modell 152/4



Artikel-Bezeichnung	Farbe	Bestell-Nr.	Menge in Gramm für Größen				
			36/38	40/42	44/46	48/50	Loop
Fenella	Grau	111-055	450	500	550	600	150

6 **Knöpfe**, Nr. 112-996

Strick-N 5,0-6,0.

Strickmuster: Muster nach Strickschrift str.
Ränder: 2 M re, 2 M li mit dünneren N str.
Blende: 1 M re, 1 M li.

Maschenprobe:

4 **Muster** =

32 M = 10,5 cm breit / 2 **Mustersätze** = 24 R = 10 cm hoch.

Rücken- und Vorderteil / glatt re: nach den Armausschnittabnahmen mit 1 M re beginnen und in jeder R um 1 M re ergänzen bis 10 M glatt re erreicht sind.

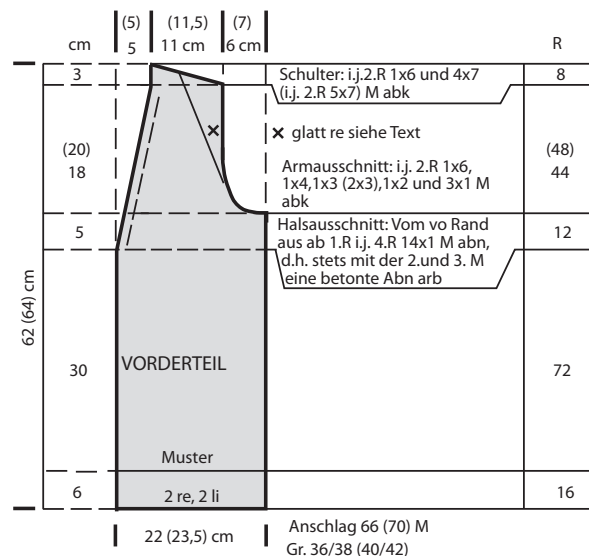
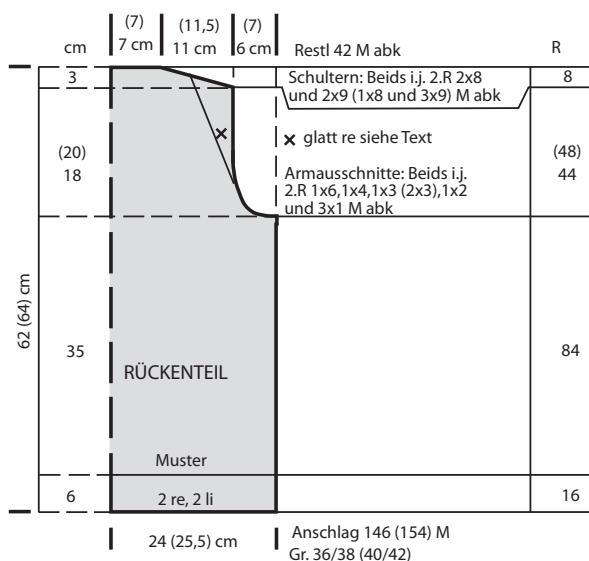
Blende (2-mal arb): 17 M = 6 cm anschlagen und **Gr. 36/38(40/42)** = 71(73) cm, **Gr. 44/46(48/50)** = 78(80) cm 1 M re, 1 M li gerade hoch str, dabei in die re Blende über der 9. und 10. M vom vorderen Rand aus 6 Knopflöcher einarb: das 1. Knopfloch nach 2 cm vom unteren Rand aus, die weiteren im Abstand bei **Gr. 36-42** von je 6 cm, **Gr. 44-50** von je 6,5 cm. M locker abk

Fertigstellung: Alle Strickeile auf Maß stecken und unter feuchten Tüchern trocknen lassen. Schulter- und Seitennähte schließen, dann die Ärmel zus- und einnähen. Blenden gegen nähen und in der rückwärtigen Mitte zus nähen.

Für den **Loop** 202 M = 66 cm anschlagen und 72 R = 30 cm Muster str. M locker abk wie sie erscheinen, dann die Naht schließen.



Gr. 36/38 (40/42)



+ = 1 Rand-M

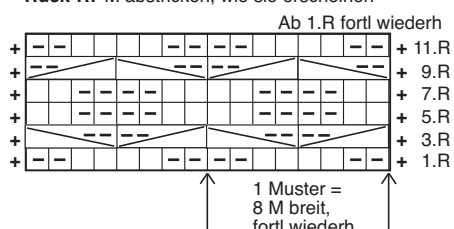
□ = 1 rechte M

▬ = 1 linke M

= 4 M wie folgt miteinander verkreuzen: 2 M auf Hilfs-N nach hinten legen, die folgenden 2 M re str, dann die M der Hilfs-N li abstr

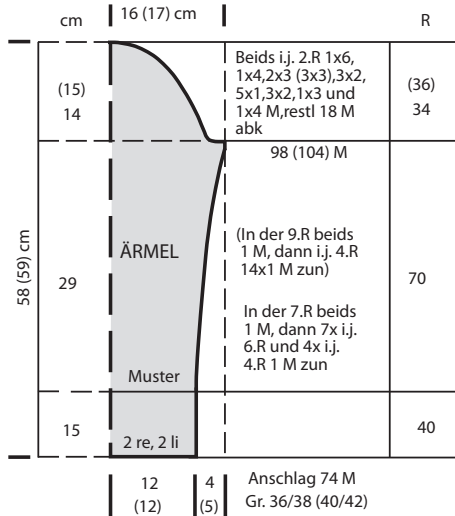
= 4 M wie folgt miteinander verkreuzen: 2 M auf Hilfs-N nach vorne legen, die folgenden 2 M li str, dann die M der Hilfs-N re abstr

Rück-R: M abstricken, wie sie erscheinen

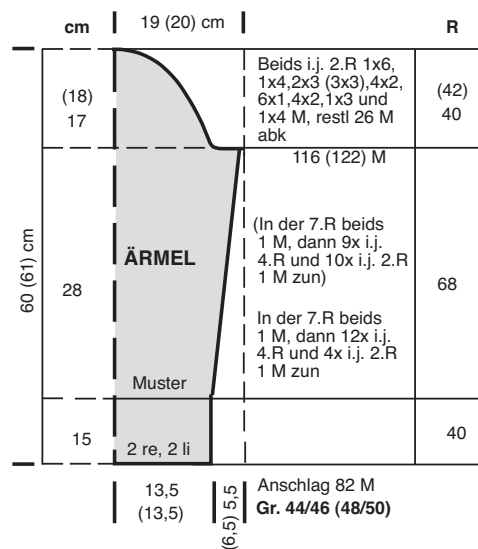




Gr. 36/38 (40/42)



Gr. 44/46 (48/50)



Gr. 44/46 (48/50)

