



Damenpullover, Gr. 36/38(40/42)[44/46]
aus **Prato**

Modell 148/4



Artikel-Bezeichnung	Farbe	Bestell-Nr.	Menge in Gramm für Größen	
			36/38	40-46
Prato	Hellgrau	106-850	550	600

Strick-N 6,0-8,0; für die Ränder: Häkel-N 7,0.

Strickmuster: Der Pullover wird von Ärmel zu Ärmel gearbeitet.

Zopf nach Strickschrift arb, und glatt re und großes Perlmuster **1. R:** fortlaufend 1 M re, 1 M li. **2. R:** M abstricken wie sie erscheinen. **3. R:** fortlaufend 1 M li, 1 M re. **4. R:** M abstricken wie sie erscheinen. 1.- 4. R fortlaufend wiederholen.

Doppel-Anschlag: Arbeitsweise wie beim einfachen Kreuzanschlag, jedoch den Unterfaden, der um den Daumen gelegt wird, doppelt nehmen. Dafür muss dieser Faden doppelt so lang sein wie beim einfachen Anschlag. Auf der Nadel liegen die Anschlag-Maschen mit einfachem Faden, nur die Kante ist doppelfädig. Nach

Erreichen der Maschen-Zahl werden die Unterfäden abgeschnitten und später vernäht.

Maschenproben:

großes Perlmuster:

12 M / 18 R = 10 cm breit / 10 cm hoch;

Zopf:


12 M = 8 cm breit / 18 R = 10 cm hoch.

Fertigstellung: Alle Strickteile auf Maß stecken und unter feuchten Tüchern trocknen lassen.

Die Seiten- und untere Ärmelnähte schließen. Zum Schluss mit doppeltem Faden den unteren Rand und Halsrand mit 1 Runde Krebsmaschen umhäkeln.

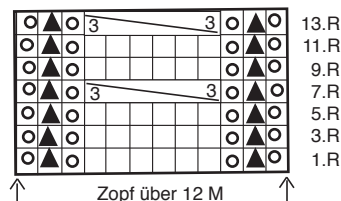


- = 1 rechte M
- = 1 Umschlag
- ▲ = 3 M rechts zusammenstricken.

 = 6 M miteinander nach links verkreuzen: 3 M auf Hilfs-N nach vorne legen, die folgenden 3 M rechts stricken, dann die 3 M der Hilfs-N rechts abstricken.

Rück-R: Linke M stricken

Ab 1.R fortl wiederh



Restl 42 M mit doppeltem Faden abk

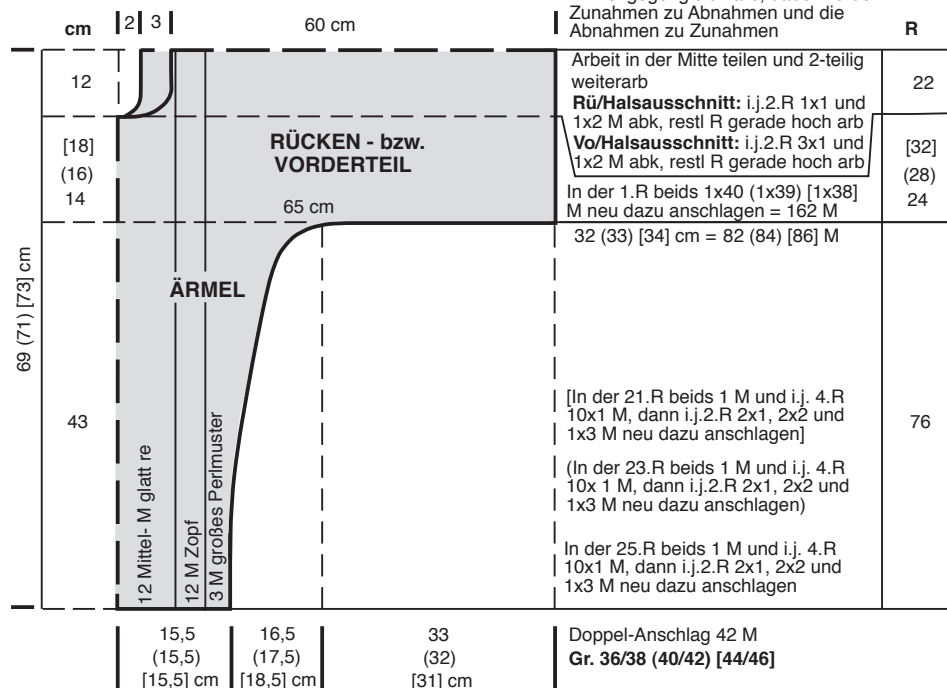
2. Rücken- bzw. Vorderteilhälfte und

Ärmel gegengleich arb, dabei werden

Zunahmen zu Abnahmen und die

Abnahmen zu Zunahmen

R



Junghans Wollversand GmbH & Co. KG · HRA Aachen 1237 · Ust-ID-Nr.: DE 121 685 855
persönlich haftende Gesellschafterinnen:

Fairway GmbH · HRB Aachen 5224 · Junghans Wollversand Geschäftsführungs-GmbH · HRB Aachen 2080
Gut-Dämme-Straße 4 · 52070 Aachen · Telefon 02 41-109 271 · Telefax 02 41-109 122 · www.junghanswolle.de

Geschäftsführer: Dieter Junghans · Ulf Bergjohann

Bankverbindung: Postbank Köln · IBAN DE12 3701 0050 0000 0485 00 · BIC PBNKDEFF