



Modell 090/5

Pullover, Gr. 36/38(40/42)[44/46]
aus Merino Supersoft und Aerea



Artikel-Bezeichnung	Farbe	Bestell-Nr.	Menge in Gramm für Größen		
			36/38	40/42	44/46
Merino Supersoft	Ecru	110-876	300	350	400
	Kitt	106-792	50	50	100
	Orange	106-795	50	50	50
Aerea	Marsala	115-293	50	100	100

Strick-N 3,0; Rundstrick-N 3,0, Länge 40 cm.

Strickmuster: glatt re.

Bündchenmuster (Ärmel): 1 M re, 1 M li im Wechsel str; in den Rück-R M str, wie sie erscheinen.

Bündchenmuster (Kragen): 2 M re, 2 M li im Wechsel str.

Intarsienmuster: Nach der Strickschrift str. Glatt re str und die 1. – 86. R stets wiederh. Die senkrecht verlaufenden M in Schwarz, Kitt und Orange pro Rapport jeweils mit einem extra Knäuel str.

Betonte Abnahmen: Am **rechten Rand** nach der Rand-M 2 M re zus-str. Am **linken Rand** vor der Rand-M 2 M re überzogen zus-str (= 1 M re

abh, 1 M re und dann die abgehobene M überziehen).

Intarsienmuster N 3:

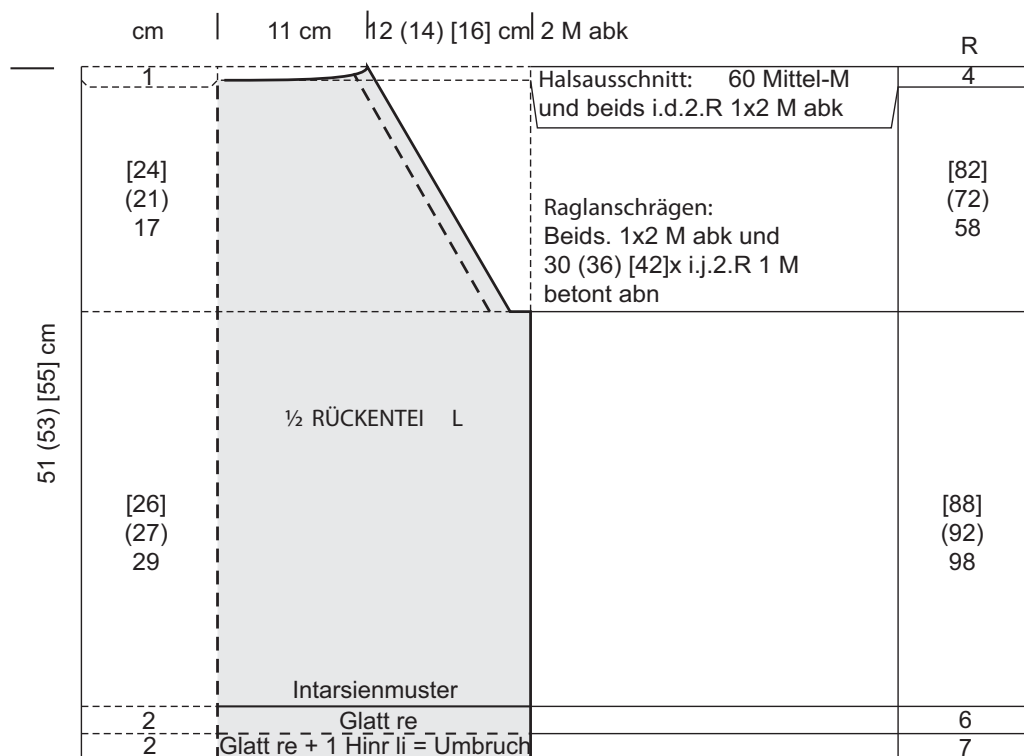
28 M / 34 R = 10 cm breit / 10 cm hoch.

Glatt re N 3:

27 M / 34 R = 10 cm breit / 10 cm hoch.

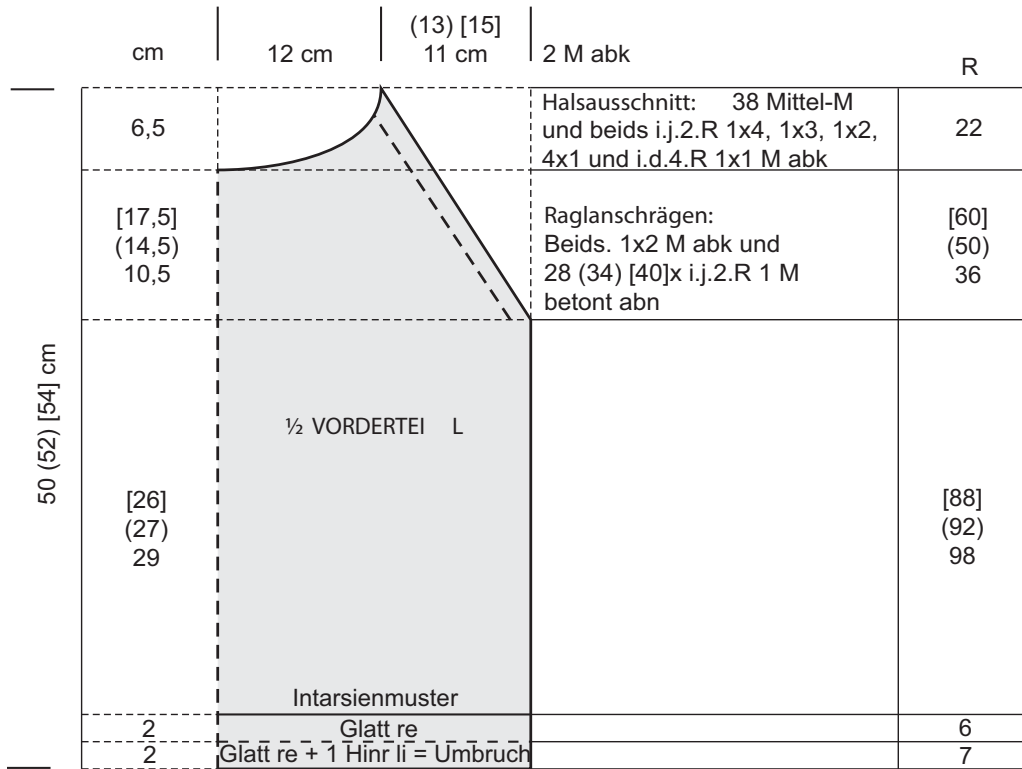
Mustereinteilung Rücken- und Vorderteil: Das Intarsienmuster str, beginnen bei Pfeil a (b) [c].

Fertigstellung: Raglannähte schließen. Aus dem Halsausschnitt mit der Rundstrick-N Nr. 3 in Grau 160 M auffassen und 4 cm im Bündchenmuster str. M abk. Seiten- und Ärmelnähte schließen. Die unteren Saumränder am Umbruch nach innen umschlagen und annähen.

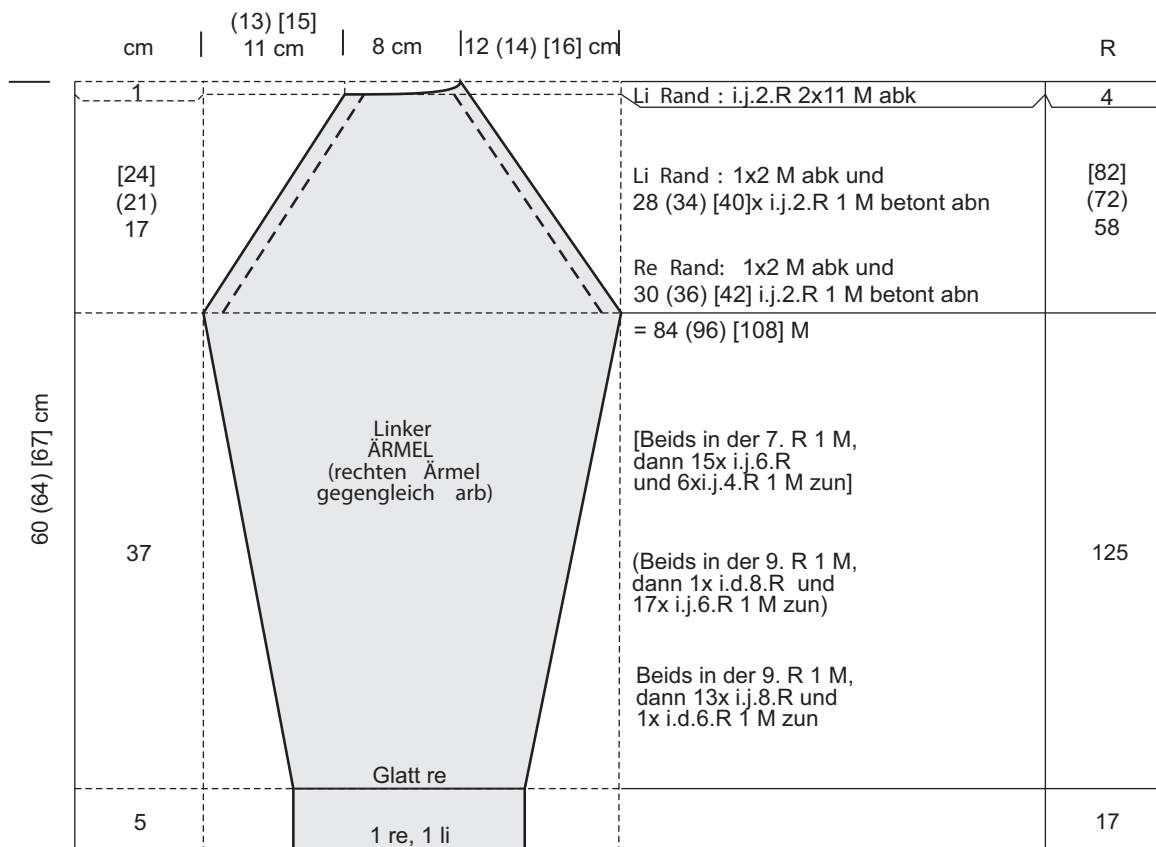


23 (25) [27] cm

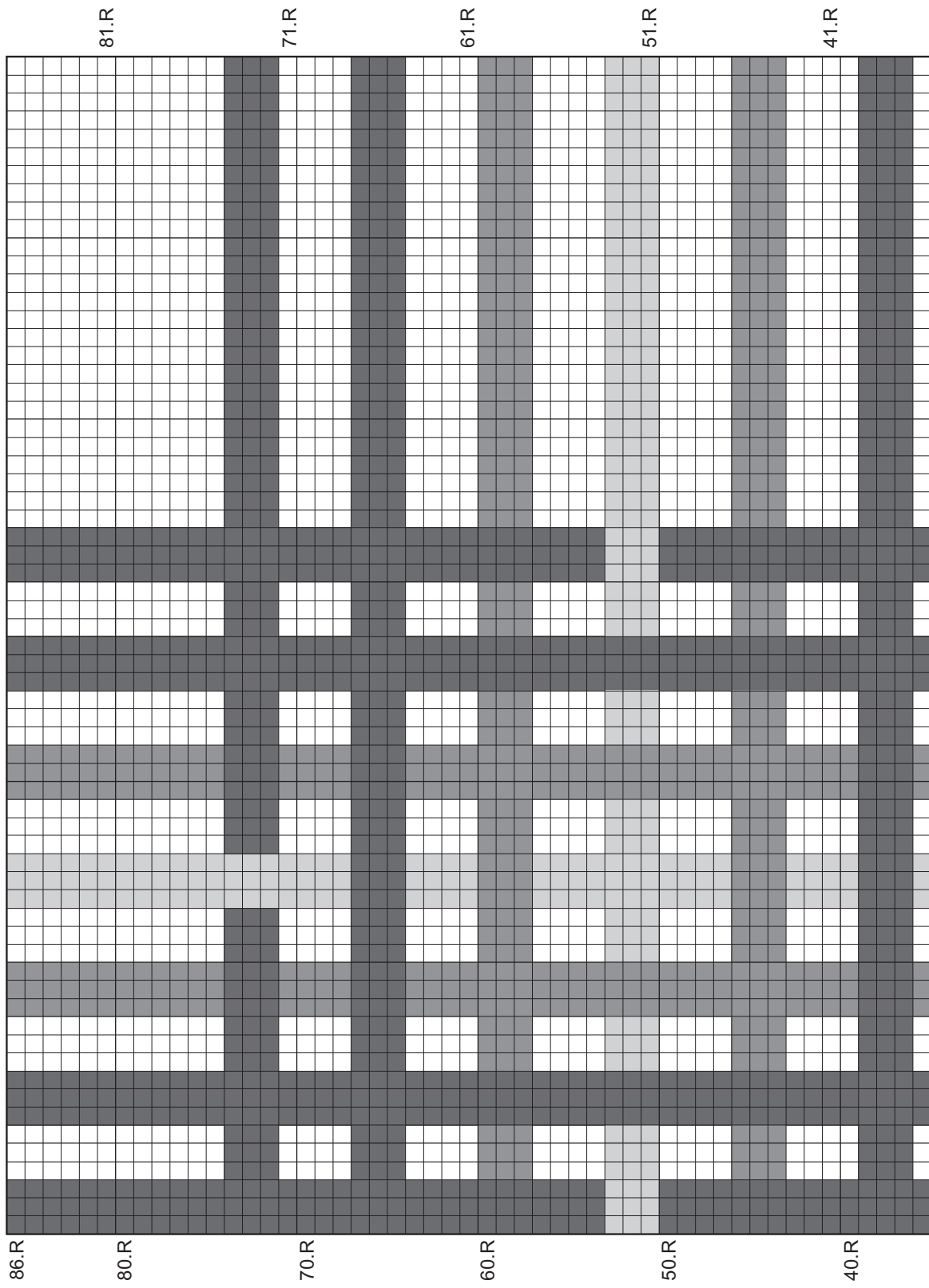
|Anschlag 130 (142) [154] M in Ecru
Gr. 36/38 (40/42) [44/46]

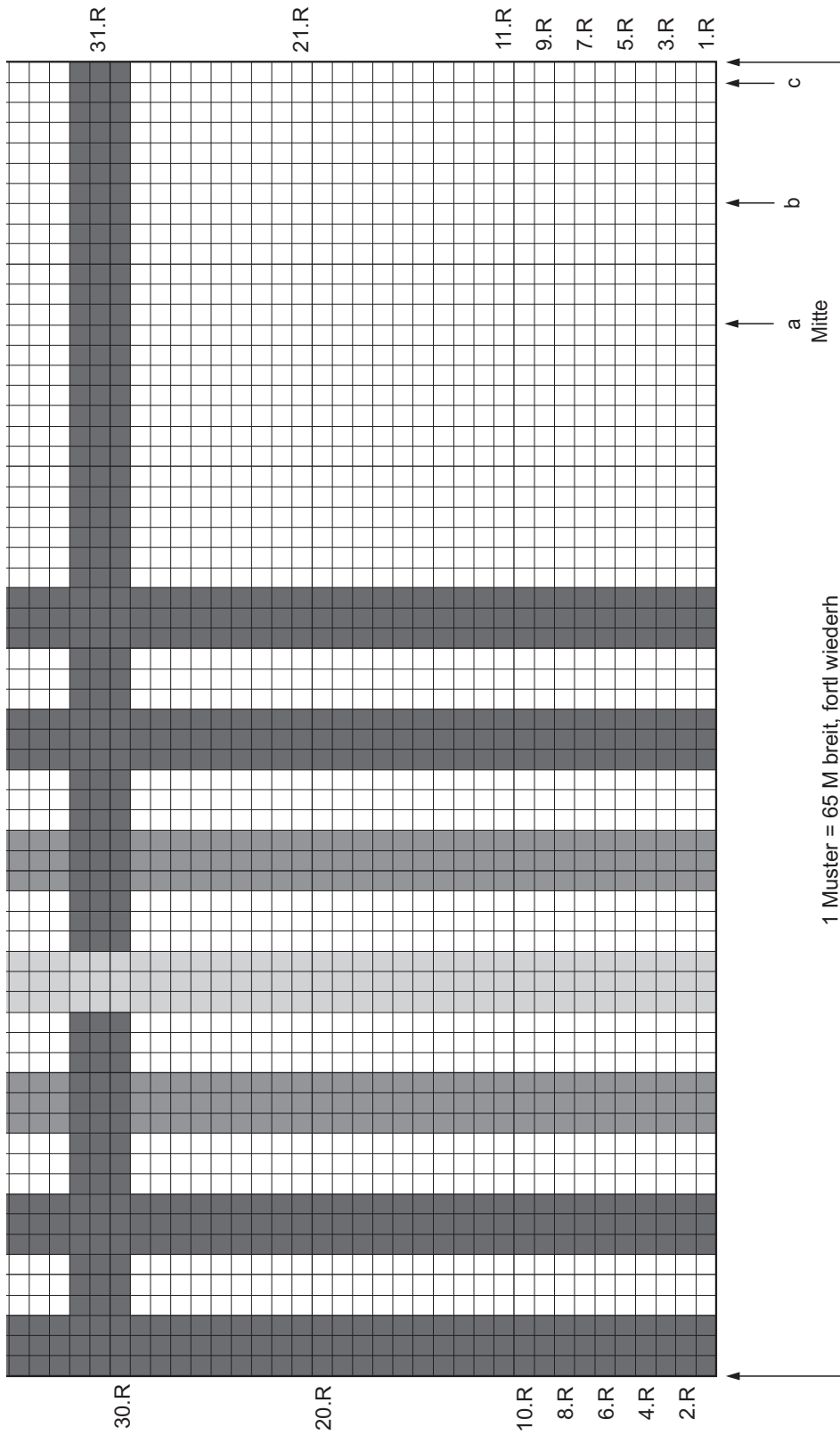


23 (25) [27] cm | Anschlag 130 (142) [154] M in Ecru
Gr. 36/38 (40/42) [44/46]



6 (7) [8] cm | 19 (21) [23] cm | 6 (7) [8] cm | Anschlag 54 (58) [64] M in Ecru
Gr. 36/38 (40/42) [44/46]





Zeichenerklärung:

- = 1 M Ecrú
- = 1 M Orange
- = 1 M Kitt
- = 1 M Marsala