

**Jacke**, Gr. 34/36(38/40)[42/44], 46/48(50/52)  
aus **Swing**, **Merino-Extrafein** und **Fenella**.

**Modell 019/5**



Artikel-Bezeichnung	Farbe	Bestell-Nr.	Menge in Gramm für Größen			
			34/36	38-44	46/48	50/52
<b>Swing</b>	Rosengarten	<b>115-290</b>	<b>350</b>	<b>400</b>	<b>500</b>	<b>550</b>
<b>Merino-Extrafein</b>	Azalee	<b>110-648</b>	<b>150</b>	<b>150</b>	<b>200</b>	<b>200</b>
<b>Feelana</b>	Beige	<b>111-050</b>	<b>100</b>	<b>100</b>	<b>150</b>	<b>150</b>



**Gr. 34-44: 6 Knöpfe, Gr. 46-52: 7 Knöpfe**, Leder Nr. 113-123  
Strick-N 4,0-5,0; für die Ränder: Rundstrick-N 3,0-4,0, Länge 60 cm.

**Strickmuster:** Muster nach Strickschrift und in Streifen nach Schema arb. Ränder: 2 M re, 2 M li in Swing mit dünneren N str.

**Maschenprobe:**

**8 Muster =**

**16 M = 10,5 cm breit / 6 Mustersätze = 48 R = 12 cm hoch.**

**Fertigstellung:** Alle Strickteile auf Maß stecken und unter feuchten Tüchern trocknen lassen. Schulter- und Seitennähte schließen, dann die Ärmel zus und einnähen.

Für den **Halsrand** aus dem Halsausschnitt mit der Rundstrick-N in Swing **Gr. 34-44** = 112 M aufnehmen und 6 R = 2 cm, **Gr. 46-52** = 120 M aufnehmen und 8 R = 3 cm 3 M re, dann fortli 2 M li, 2 M re str, enden mit 3 M re. M locker abk wie sie erscheinen.

Nun für die **Blenden** mit der Rundstrick-N aus den vorderen Rändern und den Schmalseiten vom Halsrand in Swing **Gr. 34/36(38/40)[42/44]** = 104 (108)[112] M aufnehmen und 6 R = 2 cm 3 M re, dann fortli 2 M li, 2 M re str, enden mit 3 M re. Gleichzeitig in die rechte Blende in der 3. R 6 Knopflöcher einarbeiten: das 1. Knopfloch über der 8. und 9. M vom unteren Rand aus, die weiteren im Abstand von je 16(16)[17] M. M locker abk wie sie erscheinen.

**Gr.46/48(50/52)** = 120(124) M aufnehmen und 8 R = 3 cm 3 M re, dann fortli 2 M li, 2 M re str, enden mit 3 M re. Gleichzeitig in die rechte Blende in der 5. R 7 Knopflöcher einarbeiten: das 1. Knopfloch über der 6. und 7. M vom unteren Rand aus, die weiteren im Abstand von je 16(17) M. M locker abk wie sie erscheinen.

+ = 1 Rand-M

□ = 1 rechte M    □ = 1 linke M

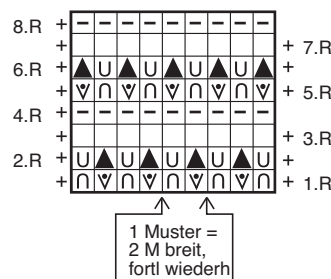
⌈ = 1 M links abheben, dabei den Faden **hinter** der M herführen

⌋ = 1 M links abheben, dabei den Faden **vor** der M herführen

▽ = aus 1 M 3 M heraus stricken (1 M re, 1 M li, 1 M re)

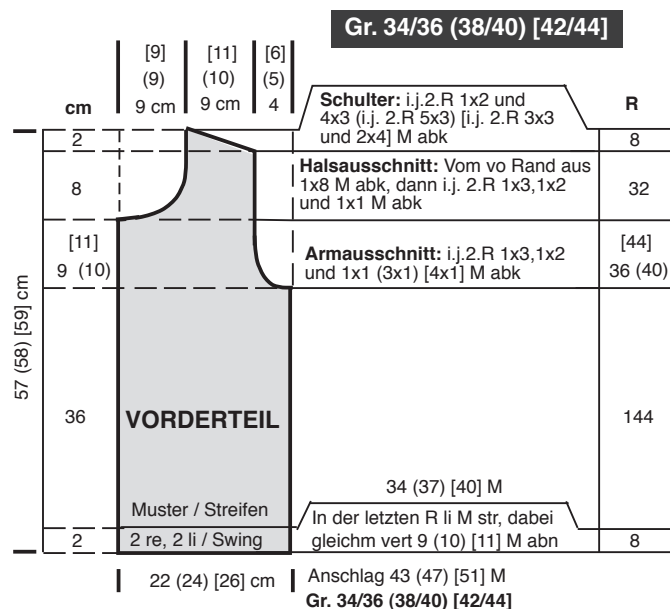
▲ = 3 M rechts zusammenstricken

Ab 1.R fortli wiederh



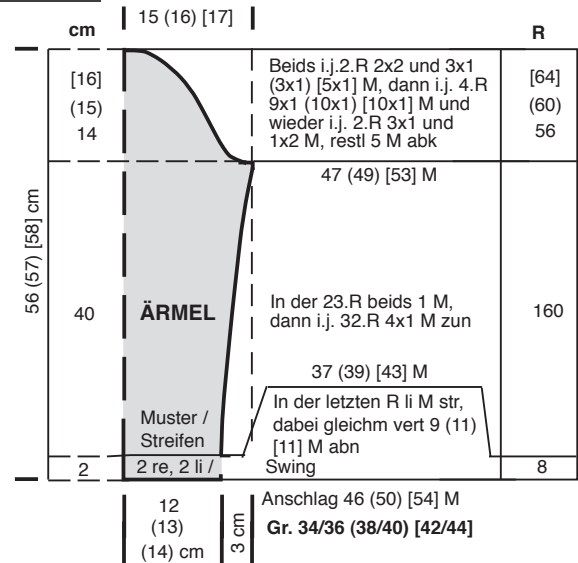
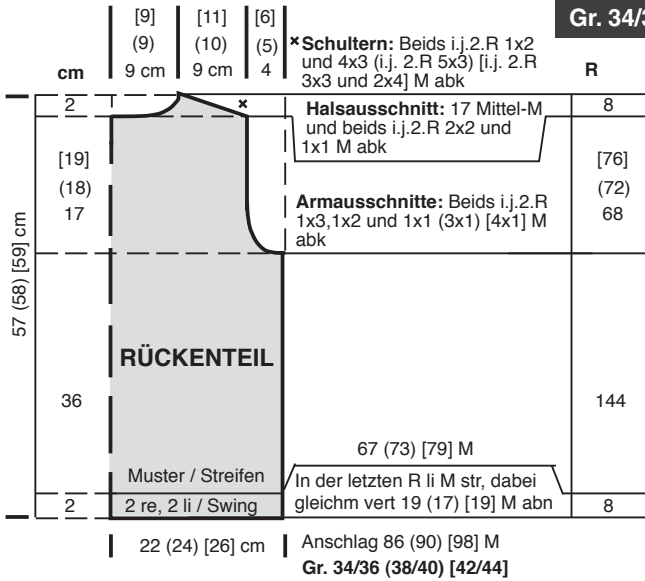
Streifenverlauf ab 1.R fortli wiederh

Merino Extrafein/Azalee	7. und 8.R
Swing/Rosengarten	5. und 6.R
Fenella/Beige	3. und 4.R
Swing/Rosengarten	1. und 2.R





**Gr. 34/36 (38/40) [42/44]**



**Gr. 46/48 (50/57)**

